



УПРАВЛЕНИЕ КУЛЬТУРЫ И ИСКУССТВА  
ЛИПЕЦКОЙ ОБЛАСТИ

ПРИКАЗ

« 06 » 07 / 2016 г.

№ 306

г. Липецк

**О включении выявленного объекта культурного наследия  
в единый государственный реестр объектов культурного наследия (памятников  
истории и культуры) народов Российской Федерации в качестве объекта культурного  
наследия регионального значения, утверждении границ и режима использования его  
территории**

В соответствии с пунктом 5 статьи 3.1, статьей 18 Федерального закона от 25 июня 2002 года № 73-ФЗ «Об объектах культурного наследия (памятниках истории и культуры) народов Российской Федерации», приказом Министерства культуры Российской Федерации от 4 июня 2015 года № 1745 «Об утверждении требований к составлению проектов границ территорий объектов культурного наследия» приказываю:

1. Включить выявленный объект культурного наследия «Депо пожарное», расположенный по адресу: Липецкая область, г. Елец, ул. Коммунаров, 10, в единый государственный реестр объектов культурного наследия (памятников истории и культуры) народов Российской Федерации в качестве объекта культурного наследия регионального значения «Пожарное депо с конюшней», сер. XIX в., расположенного по адресу: Липецкая область, г. Елец, ул. Коммунаров, 10, вид объекта – памятник.

2. Утвердить:

границы территории объекта культурного наследия регионального значения «Пожарное депо с конюшней», расположенного по адресу: Липецкая область, г. Елец, ул. Коммунаров, 10 (приложение 1);

режим использования территории объекта культурного наследия регионального значения «Пожарное депо с конюшней», расположенного по адресу: Липецкая область, г. Елец, ул. Коммунаров, 10 (приложение 2).

3. Контроль за исполнением настоящего приказа возложить на заместителя начальника отдела по сохранению культурного наследия Костину О.Н.

Основание:

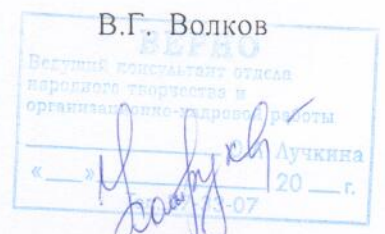
Акт государственной историко-культурной экспертизы выявленного объекта культурного наследия «Депо пожарное», расположенного по адресу: Липецкая область, г. Елец, ул. Коммунаров, 10, от 22.11.2015 г.;

Проект границ территории объекта культурного наследия «Пожарное депо с конюшней», расположенного по адресу: Липецкая область, г. Елец, ул. Коммунаров, 10.

Начальник управления

Костина О.Н.

Филипповских О.И.



Приложение 1  
к приказу управления культуры  
и искусства Липецкой области  
«О включении выявленного объекта культурного  
наследия в единый государственный реестр  
объектов культурного наследия (памятников истории и  
культуры) народов Российской Федерации  
в качестве объекта культурного наследия  
регионального значения,  
утверждении границ и режима  
использования его территории»

**Границы территории объекта культурного наследия регионального значения  
«Пожарное депо с конюшней», расположенного по адресу:  
Липецкая область, г. Елец, ул. Коммунаров, 10**

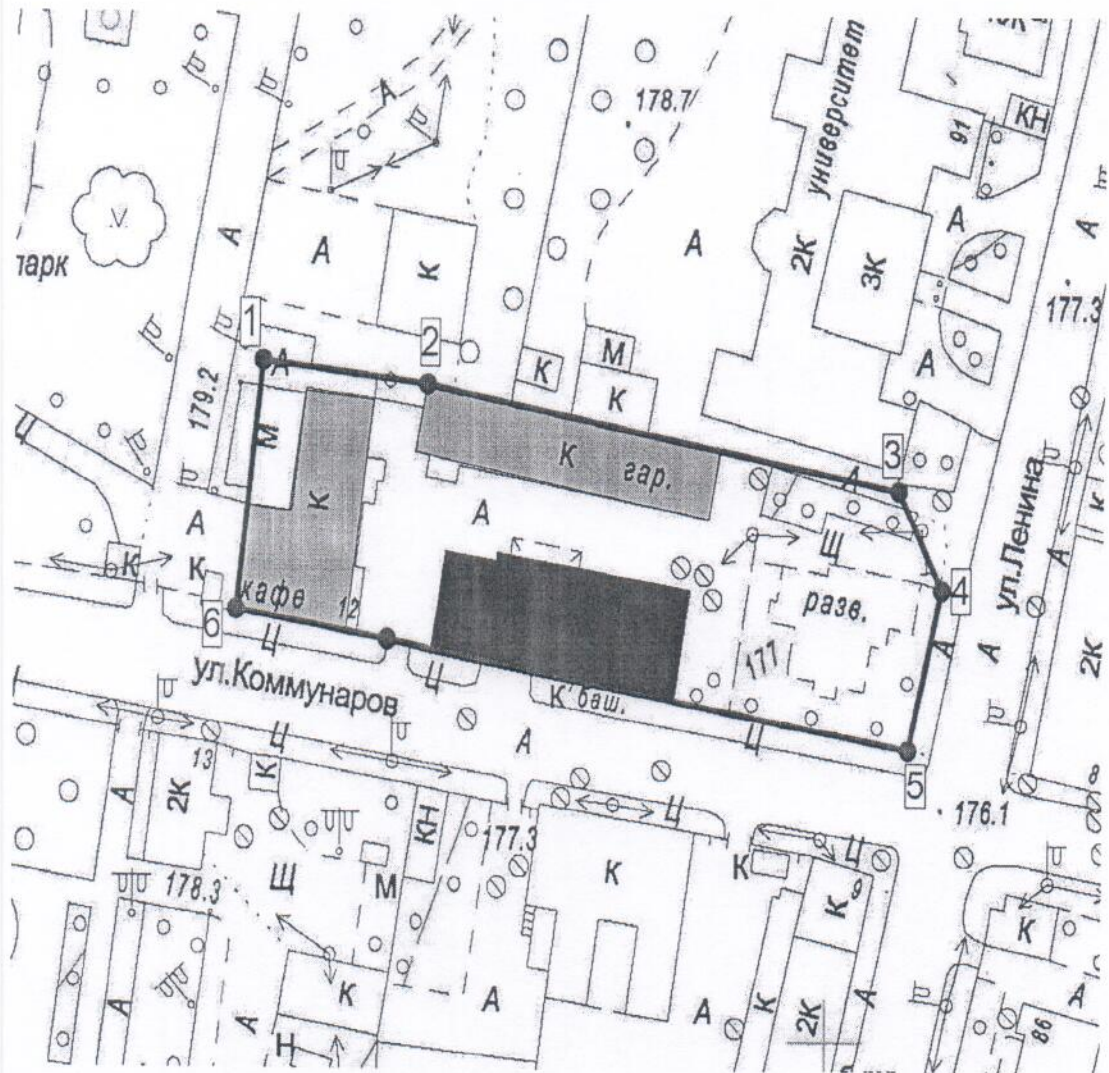
**1. Описание границ территории объекта культурного наследия**

Земельный участок входящий в территорию, на котором расположен объект культурного наследия, прошел кадастровый учет под номером 48:19:6160109:21.

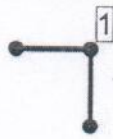
Граница территории объекта культурного наследия проходит от точки 1 в юго-восточном направлении вдоль исторической границы до точки 2, затем по границе земельного участка по ул. Коммунаров, 10 с кадастровым номером 48:19:6160109:21 и вдоль исторической границе через точку 3 до точки 4; от точки 4 в юго-западном направлении по границе земельного участка по ул. Коммунаров, 10а с кадастровым номером 48:19:6160109:7 до точки 5; от точки 5 в северо-западном направлении вдоль красной линии ул. Коммунаров до точки 6; от точки 6 в северо-восточном направлении вдоль исторической границы до точки 1.

## 2. Карта (схема) границ территории объекта культурного наследия

Масштаб 1:1000



Условные обозначения:



- границы территории и поворотные точки;



- объект культурного наследия;



- объект, обладающий признаками  
объекта культурного наследия;

3. Перечень координат поворотных (характерных) точек границ территории объекта культурного наследия

Наименование (номер) поворотной точки	Координаты поворотных точек в местной системе координат (МСК)	
	X	Y
1	420178,03	1250996,67
2	420173,39	1251022,43
3	420159,81	1251098,04
4	420145,38	1251105,28
5	420122,91	1251100,28
6	420140,74	1250991,91

Приложение 2  
к приказу управления культуры  
и искусства Липецкой области  
«О включении выявленного объекта культурного  
наследия в единый государственный реестр  
объектов культурного наследия (памятников истории и  
культуры) народов Российской Федерации  
в качестве объекта культурного наследия  
регионального значения,  
утверждении границ и  
режима использования его территории»

**Режим использования территории объекта культурного наследия регионального значения «Пожарное депо с конюшней», расположенного по адресу: Липецкая область, г. Елец, ул. Коммунаров, 10**

Территория объекта культурного наследия относится к землям историко-культурного назначения.

На территории объекта культурного наследия разрешается:

- проведения работ, направленных на сохранение объекта культурного наследия (ремонт, реставрация, консервация, приспособление для современного использования) без изменения его особенностей, составляющих предмет охраны, на основании проектной документации, выполненной, согласованной и утвержденной в установленном порядке;
- восстановление утраченных элементов объекта культурного наследия методами реставрации;
- деятельность, способствующая сохранению объекта культурного наследия и использованию его в целях туризма, науки, культуры, просвещения, а также в целях его первоначального назначения;
- ведение хозяйственной деятельности, не противоречащей требованиям обеспечения сохранности объекта культурного наследия и позволяющей обеспечить функционирование объекта культурного наследия в современных условиях;
- модернизация инженерных сетей, не создающая угрозу повреждения особенностей, составляющих предмет охраны объекта культурного наследия или повреждения, разрушения или уничтожения объекта культурного наследия;
- проведение мероприятий по обеспечению мер пожарной безопасности объекта культурного наследия;
- распространение на объектах культурного наследия и их территориях наружной рекламы, содержащей исключительно информацию о проведении на объектах культурного наследия, их территориях театрально-зрелищных, культурно-просветительных и зрелищно-развлекательных мероприятий или исключительно информацию об указанных мероприятиях с одновременным упоминанием об определенном лице как о спонсоре конкретного мероприятия при условии, если такому упоминанию отведено не более чем десять процентов рекламной площади (пространства);
- размещение на территории объекта культурного наследия стендов и иных средств наглядной агитации, связанных с популяризацией объекта культурного наследия, а также связанных с его функциональным назначением;
- устройство наружного освещения объекта культурного наследия, с учетом влияния светового потока на восприятие объекта культурного наследия;
- благоустройство территории с использованием в покрытии пешеходных площадок, тротуаров традиционных (камень, гранит) или имитирующих натуральные материалы выполняется строго по разработанной документации, согласованной в установленном порядке;

- применение малых архитектурных форм (скамеек, информационных вывесок, наружного освещения) стилистически соответствующих по форме традиционно применяемых в XIX – начало XX вв.;

- проведение земляных работ (при прокладке и реконструкции инженерных сетей, обеспечивающих эксплуатацию объекта культурного наследия);

- проведение археологических исследований перед началом любых видов земляных работ с целью исследования культурного археологического слоя, консервации и музеефикации археологических фрагментов, обладающих признаками объектов культурного наследия.

На территории объекта культурного наследия запрещается:

- снос объекта культурного наследия;

- производство работ в виде изменения размеров, пропорций и параметров, возведение надстроек и пристроек, повлекших нанесение вреда объекту культурного наследия в виде реального ущерба и (или) снижения его историко-культурной ценности;

- строительство объектов капитального строительства и увеличение объемно-пространственных характеристик существующих на территории памятника объектов капитального строительства;

- проведение земляных, строительных, мелиоративных и иных работ, за исключением работ по сохранению объекта культурного наследия или его отдельных элементов, сохранению историко-градостроительной или природной среды объекта культурного наследия;

- применения сайдинга, вентилируемых фасадов, пластика, и других современных отделочных строительных материалов, применение цветовых решений, искажающих облик объекта культурного наследия;

- распространение наружной рекламы на объектах культурного наследия, а также на их территориях;

- движение транспортных средств на территории объекта культурного наследия, в случае если движение транспортных средств создает угрозу нарушения его целостности и сохранности;

- проведения земляных работ без осуществления археологических исследований;

- при производстве землеустроительных работ изменение границ территории объекта культурного наследия, если это не доказано на основании комплексных историко-градостроительных, архивных, археологических и иных необходимых исследований;

- устройства отдельных входов при приспособлении объекта культурного наследия для современного использования, которые могут отразиться на композиции фасадов;

- размещение временных построек и объектов (киосков, павильонов, навесов, автостоянок), мешающих визуальному восприятию объекта культурного наследия в его историко-градостроительной и природной среде;

- установка кондиционеров и спутниковых телевизионных антенн на фасаде по улице Коммунаров;

- устройство железобетонных ограждений и ограждений из металлических профилированных листов;

- при ремонте дорожного полотна улиц и благоустройстве территорий поднятие отметки дорог и тротуаров от уровня дневной поверхности, соответствующей времени строительства объекта, что может привести к заглоблению объекта культурного наследия, искажающему его пропорции, и ухудшению его физического состояния;

- размещение рекламных стендов, уличных растяжек и других рекламных конструкций;

- прокладка инженерных коммуникаций в наземном и надземном исполнении; размещение в объекте культурного наследия взрывоопасных и экологически вредных производств, складов и временных хранилищ.