



УПРАВЛЕНИЕ КУЛЬТУРЫ И ИСКУССТВА
ЛИПЕЦКОЙ ОБЛАСТИ

ПРИКАЗ

« 06 » 07, 2016 г.

№ 34

г. Липецк

**О включении выявленного объекта культурного наследия
в единый государственный реестр объектов культурного наследия (памятников
истории и культуры) народов Российской Федерации в качестве объекта
культурного наследия регионального значения, утверждении границ и режима
использования его территории**

В соответствии с пунктом 5 статьи 3.1, статьей 18 Федерального закона от 25 июня 2002 года № 73-ФЗ «Об объектах культурного наследия (памятниках истории и культуры) народов Российской Федерации», приказом Министерства культуры Российской Федерации от 4 июня 2015 года № 1745 «Об утверждении требований к составлению проектов границ территорий объектов культурного наследия» приказываю:

1. Включить выявленный объект культурного наследия «Дом жилой (нач. XIX в.)», расположенный по адресу: Липецкая область, г. Елец, ул. 9 Декабря, 25, в единый государственный реестр объектов культурного наследия (памятников истории и культуры) народов Российской Федерации в качестве объекта культурного наследия регионального значения «Дом жилой», нач. XIX в., расположенного по адресу: Липецкая область, г. Елец, ул. 9 Декабря, 25, вид объекта – памятник.

2. Утвердить:

границы территории объекта культурного наследия регионального значения «Дом жилой», расположенного по адресу: Липецкая область, г. Елец, ул. 9 Декабря, 25 (приложение 1);

режим использования территории объекта культурного наследия регионального значения «Дом жилой», расположенного по адресу: Липецкая область, г. Елец, ул. 9 Декабря, 25 (приложение 2).

3. Контроль за исполнением настоящего приказа возложить на заместителя начальника отдела по сохранению культурного наследия Костину О.Н.

Основание:

Акт государственной историко-культурной экспертизы выявленного объекта культурного наследия «Дом жилой (нач. XIX в.)», расположенного по адресу: Липецкая область, г. Елец, ул. 9 Декабря, 25, от 22.11.2015 г.;

Проект границ территории объекта культурного наследия «Дом жилой», расположенного по адресу: Липецкая область, г. Елец, ул. 9 Декабря, 25.

Начальник управления

В.Г. Волков

Костина О.Н.

Филипповских О.И.

Приложение 1
к приказу управления культуры
и искусства Липецкой области
«О включении выявленного объекта культурного
наследия в единый государственный реестр
объектов культурного наследия (памятников истории и
культуры) народов Российской Федерации
в качестве объекта культурного наследия
регионального значения,
утверждении границ и режима
использования его территории»

**Границы территории объекта культурного наследия регионального значения «Дом
жилой», расположенного по адресу: Липецкая область, г. Елец, ул. 9 Декабря, 25**

1. Описание границ территории объекта культурного наследия

Земельный участок, на котором расположен объект культурного наследия, кадастровый учет прошел под номером 48:19:6160109:25 по ул. 9 Декабря, 25.

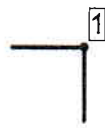
Граница территории объекта культурного наследия проходит от точки 1 в восточном направлении вдоль красной линии ул. 9 Декабря до точки 2; от точки 2 в юго-западном направлении по границе земельного участка по ул. 9 Декабря, 25 с кадастровым номером 48:19:6160109:25 до точки 3; от точки 3 в юго-западном направлении по границе земельного участка по ул. 9 Декабря, 25 с кадастровым номером 48:19:6160109:25 до точки 4; от точки 4 в северо-западном направлении по границе земельного участка по ул. 9 Декабря, 25 с кадастровым номером 48:19:6160109:25 до точки 5; от точки 5 в северо-восточном направлении до точки 6, в точке 6 поворачивает на юго-восток до точки 7, в точке 7 поворачивает на северо-восток по границе земельного участка по ул. 9 Декабря, 25 с кадастровым номером 48:19:6160109:25 до точки 1.

2. Карта (схема) границ территории объекта культурного наследия

Масштаб 1:1000



Условные обозначения:



- границы территории и поворотные точки;



- объект культурного наследия;

**3. Перечень координат поворотных (характерных) точек границ территории
объекта культурного наследия**

Наименование (номер) поворотной точки	Координаты поворотных точек в местной системе координат (МСК)	
	X	Y
1	420459,46	1250996,14
2	420459,21	1251024,70
3	420386,65	1251015,77
4	420385,56	1251001,83
5	420392,50	1250983,88
6	420426,87	1250987,66
7	420426,05	1250992,19

Приложение 2
к приказу управления культуры
и искусства Липецкой области
«О включении выявленного объекта культурного
наследия в единый государственный реестр
объектов культурного наследия (памятников истории и
культуры) народов Российской Федерации
в качестве объекта культурного наследия
регионального значения,
утверждении границ и
режима использования его территории»

**Режим использования территории объекта культурного наследия регионального
значения «Дом жилой», расположенного по адресу:
Липецкая область, г. Елец, ул. 9 Декабря, 25**

Территория объекта культурного наследия относится к землям историко-культурного назначения.

На территории объекта культурного наследия разрешается:

- проведения работ, направленных на сохранение объекта культурного наследия (ремонт, реставрация, консервация, приспособление для современного использования) без изменения его особенностей, составляющих предмет охраны, на основании проектной документации, выполненной, согласованной и утвержденной в установленном порядке;
- восстановление утраченных элементов объекта культурного наследия методами реставрации;
- деятельность, способствующая сохранению объекта культурного наследия и использованию его в целях туризма, науки, культуры, просвещения, а также в целях его первоначального назначения;
- ведение хозяйственной деятельности, не противоречащей требованиям обеспечения сохранности объекта культурного наследия и позволяющей обеспечить функционирование объекта культурного наследия в современных условиях;
- модернизация инженерных сетей, не создающая угрозу повреждения особенностей, составляющих предмет охраны объекта культурного наследия или повреждения, разрушения или уничтожения объекта культурного наследия;
- проведение мероприятий по обеспечению мер пожарной безопасности объекта культурного наследия;
- распространение на объектах культурного наследия и их территориях наружной рекламы, содержащей исключительно информацию о проведении на объектах культурного наследия, их территориях театрально-зрелищных, культурно-просветительных и зрелищно-развлекательных мероприятий или исключительно информацию об указанных мероприятиях с одновременным упоминанием об определенном лице как о спонсоре конкретного мероприятия при условии, если такому упоминанию отведено не более чем десять процентов рекламной площади (пространства);
- размещение на территории объекта культурного наследия стендов и иных средств наглядной агитации, связанных с популяризацией объекта культурного наследия, а также связанных с его функциональным назначением;
- устройство наружного освещения объекта культурного наследия, с учетом влияния светового потока на восприятие объекта культурного наследия;
- благоустройство территории с использованием в покрытии пешеходных площадок, тротуаров традиционных (камень, гранит) или имитирующих натуральные материалы выполняется строго по разработанной документации, согласованной в установленном порядке;

- применение малых архитектурных форм (скамеек, информационных вывесок, наружного освещения) стилистически соответствующих по форме традиционно применяемых в XIX – начало XX вв.;
- проведение земляных работ (при прокладке и реконструкции инженерных сетей, обеспечивающих эксплуатацию объекта культурного наследия);
- проведение археологических исследований перед началом любых видов земляных работ с целью исследования культурного археологического слоя, консервации и музеефикации археологических фрагментов, обладающих признаками объектов культурного наследия.

На территории объекта культурного наследия запрещается:

- снос объекта культурного наследия;
 - производство работ в виде изменения размеров, пропорций и параметров, возведение надстроек и пристроек, повлекших нанесение вреда объекту культурного наследия в виде реального ущерба и (или) снижения его историко-культурной ценности;
 - строительство объектов капитального строительства и увеличение объемно-пространственных характеристик существующих на территории памятника объектов капитального строительства;
 - проведение земляных, строительных, мелиоративных и иных работ, за исключением работ по сохранению объекта культурного наследия или его отдельных элементов, сохранению историко-градостроительной или природной среды объекта культурного наследия;
 - применения сайдинга, вентилируемых фасадов, пластика, и других современных отделочных строительных материалов, применение цветовых решений, искажающих облик объекта культурного наследия;
 - распространение наружной рекламы на объектах культурного наследия, а также на их территориях;
 - движение транспортных средств на территории объекта культурного наследия, в случае если движение транспортных средств создает угрозу нарушения его целостности и сохранности;
 - проведения земляных работ без осуществления археологических исследований;
 - при производстве землеустроительных работ изменение границ территории объекта культурного наследия, если это не доказано на основании комплексных историко-градостроительных, архивных, археологических и иных необходимых исследований;
 - устройства отдельных входов при приспособлении объекта культурного наследия для современного использования, которые могут отразиться на композиции фасадов;
 - размещение временных построек и объектов (киосков, павильонов, навесов, автостоянок), мешающих визуальному восприятию объекта культурного наследия в его историко-градостроительной и природной среде;
 - установка кондиционеров и спутниковых телевизионных антенн на фасаде по улице 9 Декабря;
 - устройство железобетонных ограждений и ограждений из металлических профилированных листов;
 - при ремонте дорожного полотна улиц и благоустройстве территорий поднятие отметки дорог и тротуаров от уровня дневной поверхности, соответствующей времени строительства объекта, что может привести к заглублению объекта культурного наследия, искажающему его пропорции, и ухудшению его физического состояния;
 - размещение рекламных стендов, уличных растяжек и других рекламных конструкций;
 - прокладка инженерных коммуникаций в наземном и надземном исполнении;
- размещение в объекте культурного наследия взрывоопасных и экологически вредных производств, складов и временных хранилищ.