



ПОСТАНОВЛЕНИЕ

АДМИНИСТРАЦИЯ ЛИПЕЦКОЙ ОБЛАСТИ

16 февраля 2014 года

№ 90

г. Липецк

Об утверждении границ территорий объектов культурного наследия (памятников истории и культуры) федерального значения, расположенных в г. Липецке

В целях обеспечения сохранности объектов культурного наследия (памятников истории и культуры) г. Липецка, руководствуясь статьей 33 Федерального закона от 25 июня 2002 года N 73-ФЗ "Об объектах культурного наследия (памятниках истории и культуры) народов Российской Федерации администрация Липецкой области постановляет:

Утвердить границы территорий объектов культурного наследия (памятников истории и культуры) федерального значения, расположенных в г. Липецке:

1) объекта культурного наследия «Дом, в котором жил Плеханов Георгий Валентинович в 1856-1866 гг.», расположенного по адресу: г. Липецк, ул. Плеханова, д. 36, согласно приложению 1;

2) объекта культурного наследия «Церковь Древне-Успенская, XVII в.», расположенного по адресу: г. Липецк, ул. Салтыкова-Щедрина, согласно приложению 2;

3) объекта культурного наследия «Дом, в котором в 1917 г. размещался Липецкий Совет рабочих и солдатских депутатов и проходил его первый съезд», расположенного по адресу: г. Липецк, ул. Ленина, д. 7а, согласно приложению 3;

4) объекта культурного наследия «Липецкое городище, XIII в.», расположенного в г. Липецке, на берегу реки Липовки в центре города, согласно приложению 4;

622/01-02

06.03.2014

5) объекта культурного наследия «Обелиск Петру I. Установлен в 1839 г. в память пребывания Петра I в г. Липецке, основания им чугунолитейного завода и открытия целебных минеральных источников», расположенного по адресу: г. Липецк, пр. Петровский, согласно приложению 5.

Глава администрации
Липецкой области

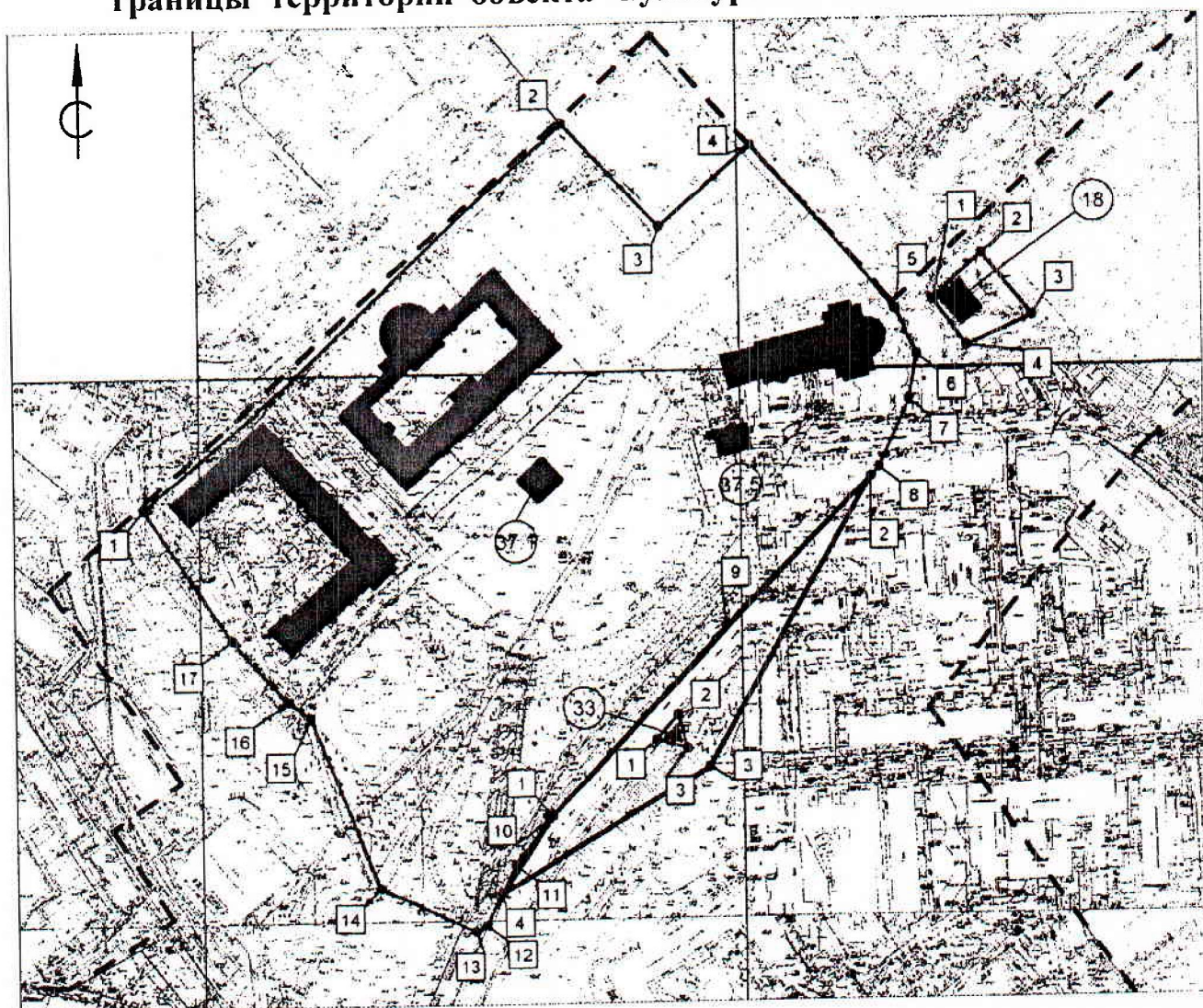
A handwritten signature in black ink, consisting of several overlapping loops and a long horizontal stroke extending to the right.

О.П. Королев

к постановлению администрации
Липецкой области «Об утверждении
границ территорий объектов культурного
наследия (памятников истории и культуры)
федерального значения, расположенных
в г. Липецке»

**Граница территории объекта культурного наследия
(памятника истории и культуры) федерального значения
«Обелиск Петру I. Установлен в 1839 г. в память пребывания
Петра I в г. Липецке, основания им чугунолитейного завода и
открытия целебных минеральных источников», расположенного
по адресу: г. Липецк, пр. Петровский**

**I. Карта (схема)
границы территории объекта культурного наследия**



Условные обозначения:

- 33 объект культурного наследия «Обелиск Петру I. Установлен в 1839 г. в память пребывания Петра I в г. Липецке, основания им чугунолитейного завода и открытия целебных минеральных источников», расположенный по адресу: г. Липецк. пр. Петровский
- граница территории объекта культурного наследия
- 1 поворотные точки границы территории объекта культурного наследия

II. Описание границы территории объекта культурного наследия и координаты поворотных точек указанной границы

Граница территории объекта культурного наследия «Обелиск Петру I. Установлен в 1839 г. в память пребывания Петра I в г. Липецке, основания им чугунолитейного завода и открытия целебных минеральных источников» (далее по тексту – памятник) обозначена точками 1: 2 : 3.

Территория памятника включает участок, на котором расположен объект культурного наследия.

Граница территории памятника проходит от точки 1 до точки 1 (через точки 2 и 3) по границе площадки, на которой установлен постамент.

Координаты поворотных точек
границы территории объекта
культурного наследия

№ точки	x	y
1	-168.53	-39.70
2	-158.30	-30.44
3	-171.49	-26.85