



УПРАВЛЕНИЕ КУЛЬТУРЫ И ИСКУССТВА
ЛИПЕЦКОЙ ОБЛАСТИ

ПРИКАЗ

« 06 » 07 2016 г.

№ 284/

г. Липецк

**О включении выявленного объекта культурного наследия
в единый государственный реестр объектов культурного наследия (памятников
истории и культуры) народов Российской Федерации в качестве объекта
культурного наследия регионального значения, утверждении границ и режима
использования его территории**

В соответствии с пунктом 5 статьи 3.1, статьей 18 Федерального закона от 25 июня 2002 года № 73-ФЗ «Об объектах культурного наследия (памятниках истории и культуры) народов Российской Федерации», приказом Министерства культуры Российской Федерации от 4 июня 2015 года № 1745 «Об утверждении требований к составлению проектов границ территорий объектов культурного наследия» приказываю:

1. Включить выявленный объект культурного наследия «Каланча пожарная (кон. XIX в.)», расположенный по адресу: Липецкая область, г. Елец, ул. Пожарная, 1, в единый государственный реестр объектов культурного наследия (памятников истории и культуры) народов Российской Федерации в качестве объекта культурного наследия регионального значения «Каланча пожарная», нач. XX в., расположенного по адресу: Липецкая область, г. Елец, ул. Пожарная, 1, вид объекта – памятник.

2. Утвердить:
границы территории объекта культурного наследия регионального значения «Каланча пожарная», расположенного по адресу: Липецкая область, г. Елец, ул. Пожарная, 1. (приложение 1);

режим использования территории объекта культурного наследия регионального значения «Каланча пожарная», расположенного по адресу: Липецкая область, г. Елец, ул. Пожарная, 1. (приложение 2).

3. Контроль за исполнением настоящего приказа возложить на заместителя начальника отдела по сохранению культурного наследия Костину О.Н.

Основание:

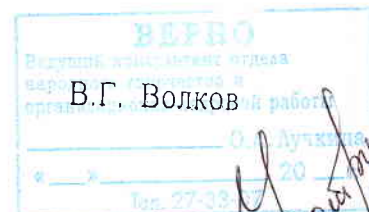
Акт государственной историко-культурной экспертизы выявленного объекта культурного наследия «Каланча пожарная (кон. XIX в.)», расположенного по адресу: Липецкая область, г. Елец, ул. Пожарная, 1, от 22.11.2015 г.;

Проект границ территории объекта культурного наследия «Каланча пожарная», расположенного по адресу: Липецкая область, г. Елец, ул. Пожарная, 1.

Начальник управления

Костина О.Н.

Филипповских О.И.



Приложение 1
к приказу управления культуры
и искусства Липецкой области
«О включении выявленного объекта культурного
наследия в единый государственный реестр
объектов культурного наследия (памятников истории и
культуры) народов Российской Федерации
в качестве объекта культурного наследия
регионального значения,
утверждении границ и режима
использования его территории»

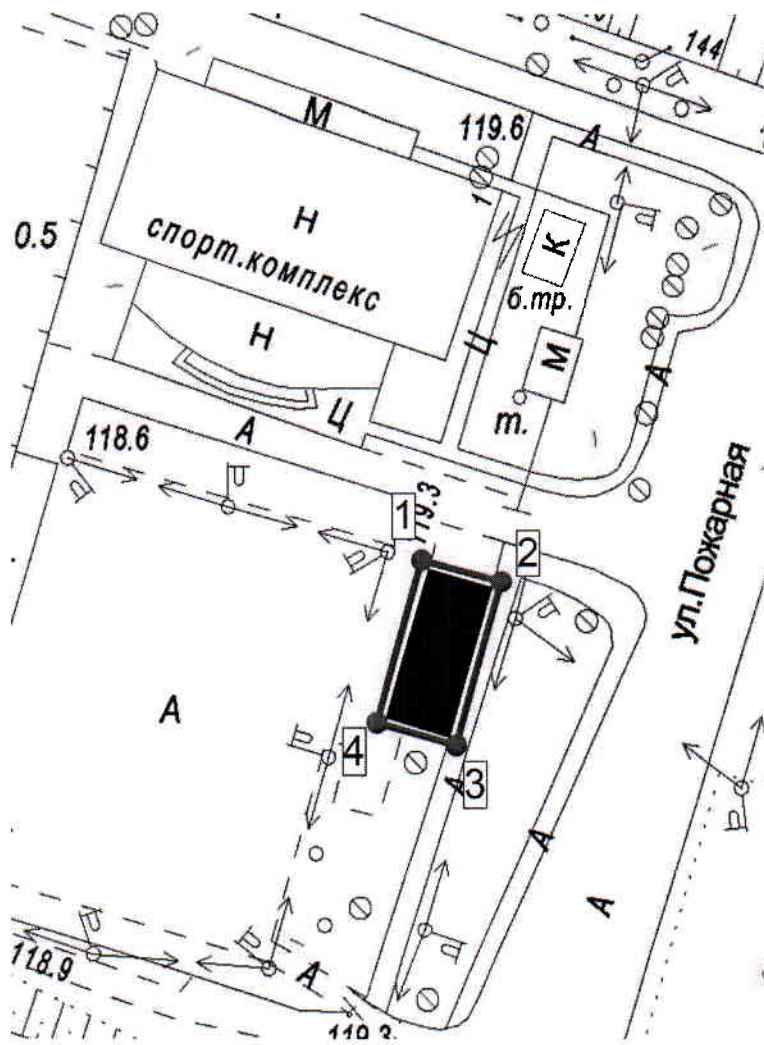
**Границы территории объекта культурного наследия регионального значения
«Каланча пожарная», расположенного по адресу:
Липецкая область, г. Елец, ул. Пожарная, 1**

1. Описание границ территории объекта культурного наследия

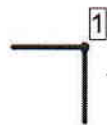
Земельный участок, на котором расположен объект культурного наследия, прошел кадастровый учет под номером 48:19:6270104:5.

Граница территории объекта культурного наследия проходит от точки 1 в юго-восточном направлении на расстоянии 1,5 м от фасада до точки 2; от точки 2 в юго-западном направлении на расстоянии 1,5 м от фасада до точки 3; от точки 3 в северо-западном направлении на расстоянии 1,5 м от фасада до точки 4; от точки 4 в северо-восточном направлении на расстоянии 1,5 м от фасада до точки 1.

2. Карта (схема) границ территории объекта культурного наследия
Масштаб 1:1000



Условные обозначения:



- границы территории и поворотные точки;



- объект культурного наследия;

3. Перечень координат поворотных (характерных) точек границ территории объекта культурного наследия

Наименование (номер) поворотной точки	Координаты поворотных точек в местной системе координат (МСК)	
	X	Y
1	419308,11	1252007,15
2	419304,89	1252018,77
3	419281,82	1252012,36
4	419285,03	1252000,74

Приложение 2
к приказу управления культуры
и искусства Липецкой области
«О включении выявленного объекта культурного
наследия в единый государственный реестр
объектов культурного наследия (памятников истории и
культуры) народов Российской Федерации
в качестве объекта культурного наследия
регионального значения,
утверждении границ и
режима использования его территории»

**Режим использования территории объекта культурного наследия регионального
значения «Каланча пожарная», расположенного по адресу:
Липецкая область, г. Елец, ул. Пожарная, 1**

Территория объекта культурного наследия относится к землям историко-культурного назначения.

На территории объекта культурного наследия разрешается:

- проведения работ, направленных на сохранение объекта культурного наследия (ремонт, реставрация, консервация, приспособление для современного использования) без изменения его особенностей, составляющих предмет охраны, на основании проектной документации, выполненной, согласованной и утвержденной в установленном порядке;
- восстановление утраченных элементов объекта культурного наследия методами реставрации;
- деятельность, способствующая сохранению объекта культурного наследия и использованию его в целях туризма, науки, культуры, просвещения, а также в целях его первоначального назначения;
- ведение хозяйственной деятельности, не противоречащей требованиям обеспечения сохранности объекта культурного наследия и позволяющей обеспечить функционирование объекта культурного наследия в современных условиях;
- модернизация инженерных сетей, не создающая угрозу повреждения особенностей, составляющих предмет охраны объекта культурного наследия или повреждения, разрушения или уничтожения объекта культурного наследия;
- проведение мероприятий по обеспечению мер пожарной безопасности объекта культурного наследия;
- распространение на объектах культурного наследия и их территориях наружной рекламы, содержащей исключительно информацию о проведении на объектах культурного наследия, их территориях театрально-зрелищных, культурно-просветительных и зрелищно-развлекательных мероприятий или исключительно информацию об указанных мероприятиях с одновременным упоминанием об определенном лице как о спонсоре конкретного мероприятия при условии, если такому упоминанию отведено не более чем десять процентов рекламной площади (пространства);
- размещение на территории объекта культурного наследия стендов и иных средств наглядной агитации, связанных с популяризацией объекта культурного наследия, а также связанных с его функциональным назначением;
- устройство наружного освещения объекта культурного наследия, с учетом влияния светового потока на восприятие объекта культурного наследия;
- благоустройство территории с использованием в покрытии пешеходных площадок, тротуаров традиционных (камень, гранит) или имитирующих натуральные материалы выполняется строго по разработанной документации, согласованной в установленном порядке;

- применение малых архитектурных форм (скамеек, информационных вывесок, наружного освещения) стилистически соответствующих по форме традиционно применяемых в XIX – начало XX вв.;
- проведение земляных работ (при прокладке и реконструкции инженерных сетей, обеспечивающих эксплуатацию объекта культурного наследия);
- проведение археологических исследований перед началом любых видов земляных работ с целью исследования культурного археологического слоя, консервации и музеефикации археологических фрагментов, обладающих признаками объектов культурного наследия.

На территории объекта культурного наследия запрещается:

- снос объекта культурного наследия;
 - производство работ в виде изменения размеров, пропорций и параметров, возведение надстроек и пристроек, повлекших нанесение вреда объекту культурного наследия в виде реального ущерба и (или) снижения его историко-культурной ценности;
 - строительство объектов капитального строительства и увеличение объемно-пространственных характеристик существующих на территории памятника объектов капитального строительства;
 - проведение земляных, строительных, мелиоративных и иных работ, за исключением работ по сохранению объекта культурного наследия или его отдельных элементов, сохранению историко-градостроительной или природной среды объекта культурного наследия;
 - применения сайдинга, вентилируемых фасадов, пластика, и других современных отделочных строительных материалов, применение цветовых решений, искажающих облик объекта культурного наследия;
 - распространение наружной рекламы на объектах культурного наследия, а также на их территориях;
 - движение транспортных средств на территории объекта культурного наследия, в случае если движение транспортных средств создает угрозу нарушения его целостности и сохранности;
 - проведения земляных работ без осуществления археологических исследований;
 - при производстве землеустроительных работ изменение границ территории объекта культурного наследия, если это не доказано на основании комплексных историко-градостроительных, архивных, археологических и иных необходимых исследований;
 - устройства отдельных входов при приспособлении объекта культурного наследия для современного использования, которые могут отразиться на композиции фасадов;
 - размещение временных построек и объектов (киосков, павильонов, навесов, автостоянок), мешающих визуальному восприятию объекта культурного наследия в его историко-градостроительной и природной среде;
 - установка кондиционеров и спутниковых телевизионных антенн на фасаде по улице Пожарной;
 - устройство железобетонных ограждений и ограждений из металлических профилированных листов;
 - при ремонте дорожного полотна улиц и благоустройстве территорий поднятие отметки дорог и тротуаров от уровня дневной поверхности, соответствующей времени строительства объекта, что может привести к заглублению объекта культурного наследия, искажающему его пропорции, и ухудшению его физического состояния;
 - размещение рекламных стендов, уличных растяжек и других рекламных конструкций;
 - прокладка инженерных коммуникаций в наземном и надземном исполнении;
- размещение в объекте культурного наследия взрывоопасных и экологически вредных производств, складов и временных хранилищ.